

La série LONGLIFE est composée d'appareils d'écoute professionnels conçus pour une utilisation en veille de longue durée. Ils sont équipés de microphones HQ et de batteries intégrées.

Il existe différentes variantes de la série équipées du même module, veuillez donc jeter un œil à votre emballage afin de voir combien de temps le vôtre durera. La version de départ est LongLife 10 qui dure 10 jours.

GUIDE D'INSTALLATION RAPIDE :

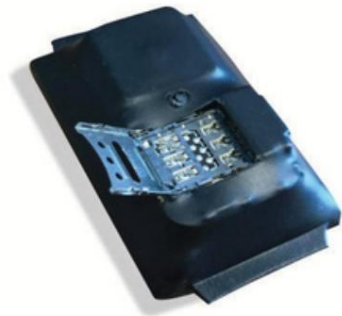
IMPORTANT

■ IL N'A PAS ÉTÉ DÉVELOPPÉ POUR UNE UTILISATION CONTINUE DE 220 V

SIGNAUX DE CLIGNOTEMENT DES DIODES :

1. ALLUMEZ L'APPAREIL 1. Ouvrez

soigneusement la fente de la CARTE SIM



2. Insérez une carte SIM avec le code PIN désactivé ou une carte mémoire dans l'appareil.

3. Maintenez le bouton d'alimentation enfoncé pendant 5 secondes (les LED s'allumeront)

2. FONCTION D'APPEL 1. Définissez

le numéro maître de votre téléphone mobile par SMS 2. (par exemple +000#votre numéro de téléphone#).

3. Composez le numéro de l'unité.

4. L'appareil répond à l'appel et il est alors possible d'écouter

alentours.

5. Pour rappeler, envoyez un SMS 333 au numéro de l'appareil. Lorsque le volume dépasse 60 dB, l'appareil appellera le numéro maître prédéfini.



Paramètres des nombres :

Si vos paramètres SMS initiaux ne fonctionnent pas, essayez les combinaisons suivantes

000#+420728 7#

000#00420728 7#

000#728 7#

COMMANDES SMS

Définition du numéro maître de l'unité		+#numéro de téléphone# Ex. 000#606053025#
Détection sonore	222	Lorsqu'il dépasse 60 dB, il enregistre 10 minutes d'audio sur la carte mémoire
Rappel	333	Lorsqu'il dépasse 60 dB, il appelle le numéro maître défini
Désactiver toutes les fonctions	555	Annule toutes les fonctions définies
Vibration SMS détection	666	Il envoie un SMS au maître numéro en cas de détection de vibration
Détection de vibration d'appel	777	Appelle le numéro maître si une vibration est détectée
Envoi d'une localisation	999	Envoie l'emplacement actuel via SMS
Réinitialisation du mot de passe	pwrst	Réinitialise le mot de passe défini
Réinitialisation d'usine	1122	Réinitialise l'appareil aux paramètres d'usine
Vérification Imei		Affiche l'IMEI de l'appareil
Redémarrer l'appareil	SYSTEME#	Redémarre l'appareil
LED allumée/éteinte	LED#allumée / LED#éteinte	Allume la diode Éteint la diode

CONTENU DU PAQUET

1. Le module LongLife 2.

Chargeur de batterie 3.

Câble 4.

Autocollant 3M pour un placement plus facile

INFORMATIONS UTILES

Si la batterie est complètement déchargée, la charge commencera 3 minutes après avoir connecté l'appareil à l'alimentation électrique. Nous vous recommandons de formater la batterie avant de commencer à utiliser l'appareil. Chargez l'appareil au moins 10 heures, puis laissez-le se décharger. Répétez l'opération trois fois. Une fois l'appareil entièrement formaté, chargez-le pendant 8 heures, idéalement. Veuillez noter que la qualité du signal mobile sur le lieu d'installation affecte fortement la qualité de l'interception. Lorsque l'appareil n'est pas rechargeable, réinsérez la carte SIM ou rechargez l'appareil. Lorsque la fonction de rappel ne fonctionne pas correctement, même si elle est activée, réinsérez la carte SIM

CLAUSE DE NON-RESPONSABILITÉ

Ce manuel d'utilisation peut être légèrement différent du produit spécifique.

Avant de commencer à utiliser l'appareil, vérifiez les conditions légales locales. Ni le fournisseur ni le distributeur n'assument la responsabilité de l'utilisation de l'appareil en conflit avec la législation locale.